

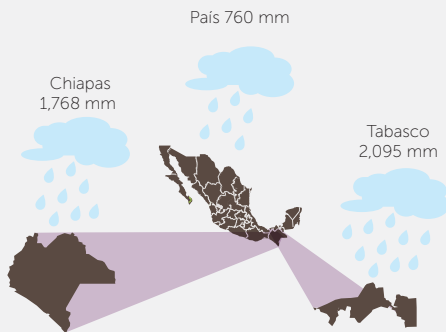
El agua en Chiapas

Chiapas es un estado rico en recursos naturales y culturales, es territorio de los bosques de niebla, hábitat reconocido por la UNESCO por su alta biodiversidad y extensa aportación de servicios ambientales. En todo el estado confluyen ríos, lagos y manantiales.

TERRITORIO



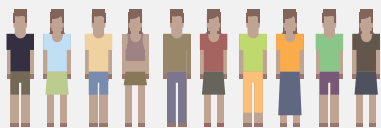
Precipitación promedio anual



En Chiapas están dos de las más importantes regiones hidrológicas del país: la de la Costa y la del Grijalva-Usumacinta.

Fuente: CONAGUA, 2010.

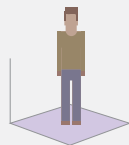
POBLACIÓN



Población

4,796,580

habitantes.

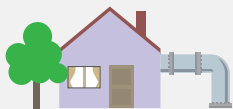


Densidad de población

57.9
habs./km²



70% de la población no tiene acceso a agua potable y saneamiento.



26% de las viviendas cuenta con agua entubada.

Fuente: CONAPO.

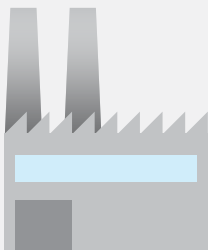
» uso
Usos del agua en el estado



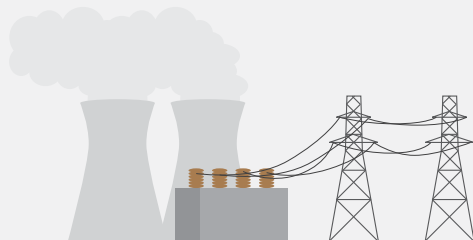
Agrícola
82%



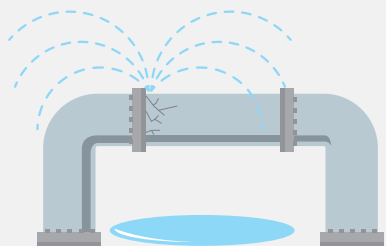
Abastecimiento público
16%



Industria
2%



Termoeléctricas
0%



40 a 50%
del agua se desperdicia en fugas
por la deficiente red hidráulica.

En todas las corrientes de esta región existe algún grado de contaminación. Generalmente se debe a las descargas de aguas residuales de origen doméstico y a la utilización de agroquímicos diversos en la producción agrícola y ganadera.

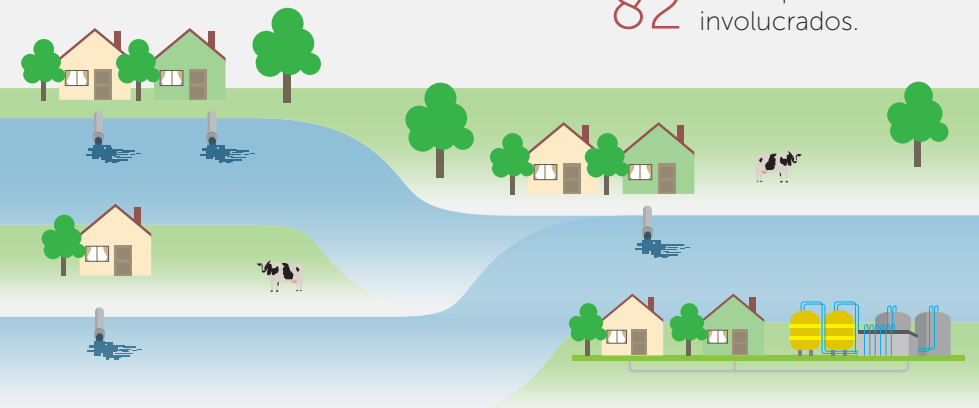
Fuente: Instituto Estatal de Agua del Estado de Chiapas, 2013.



Existen
135 puntos de descargas de aguas
residuales sin tratamiento.

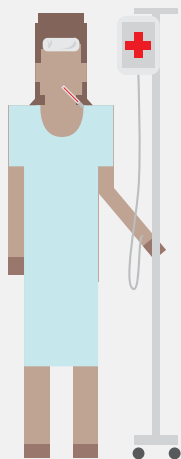
79% se localiza en
ríos y arroyos.

82 municipios
involucrados.

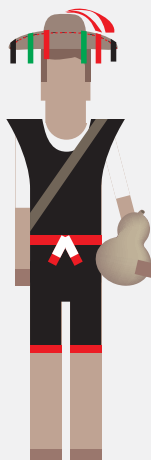


Sólo **9** municipios las aguas residuales,
en **9** o una fracción de ellas, reciben
tratamiento.

Fuente: INEGI, 2010.



30.6%
de la población
se encuentra en
alto riesgo por
padecimientos
gastroentéricos
por la calidad
del agua.



Además, existen
comunidades que, por
sus usos y costumbres,
no aceptan la
desinfección por medio
del cloro debido al
cambio en el sabor y
olor del líquido,
situación que impone
la búsqueda de
alternativas. Una de
ellas es la desinfección
con dispositivos a base
de esferas de cerámica
impregnadas de ión
de plata.

Fuente: Instituto Estatal de Agua del Estado de Chiapas, 2013.

Tuxtla Gutiérrez

Es la ciudad más extensa, poblada y urbanizada del estado, y con todo y la riqueza de recursos naturales que la rodea, es complicado llevar el recurso agua a todos los habitantes. Ante una población siempre en aumento, el reto no es sencillo.

TERRITORIO

Para abastecer de agua potable a la ciudad de Tuxtla Gutiérrez, se aprovechan las aguas superficiales que afloran en la cuenca del río Sabinal, así como parte de los escurrimientos de los ríos Santo Domingo y Grijalva.

Fuente: Fondo para el logro de los ODM, 2011.



Precipitación media anual



Fuente: SMAPA, 2013.



Fuente: CNA, 2005.

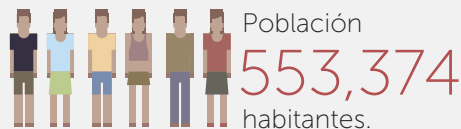


Fuente: CNA, 2009.

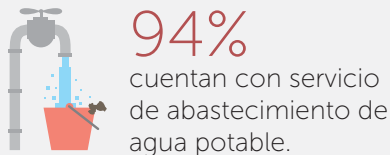


Fuente: CNA, 2005.

POBLACIÓN



Fuente: INEGI, 2,010.

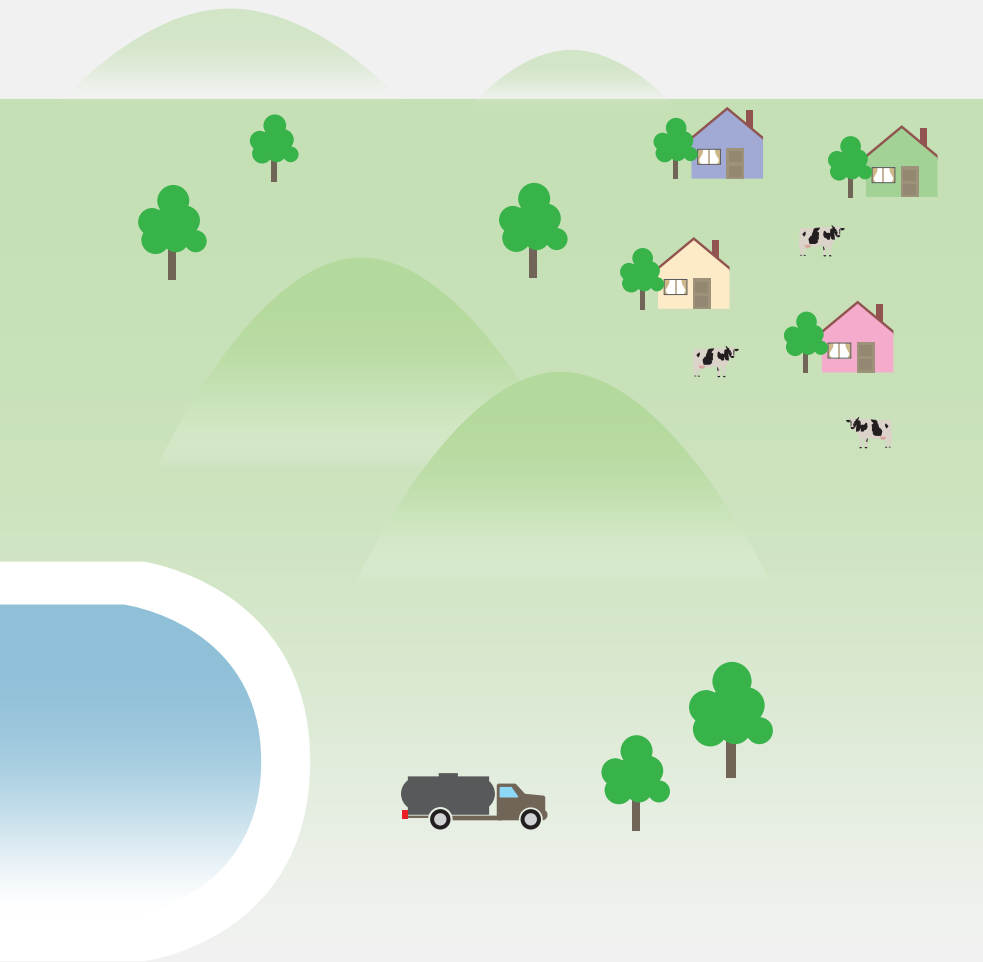


Fuente: SMAPA, 2013.

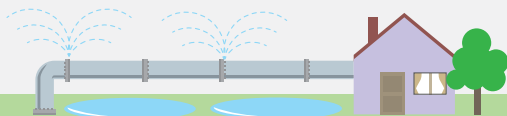


El abastecimiento de agua potable a la ciudad de Tuxtla Gutiérrez presenta serias deficiencias, a pesar de que se ubica en una zona de abundancia de agua, debido principalmente a la falta de infraestructura en las redes de conducción y de distribución, por lo que la distribución de agua se realiza con pipas.

Fuente: SMAPA, 2013.



Captación y fugas



2,200 litros por segundo de agua son captados al día.

Fuente: SMAPA, 2013.

sólo el 35% llega a los usuarios a causa de fugas en la red de distribución.

Del total de los usuarios, reciben agua:



43.2% todos los días.



9.3% cuatro veces por semana.



3.9% tres veces a la semana.

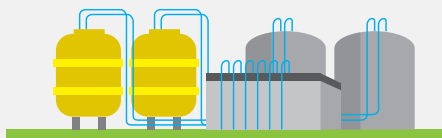


42.7% dos veces a la semana.

Fuente: Fondo para el logro de los ODM, 2011.



88% de las aguas residuales son tratadas.



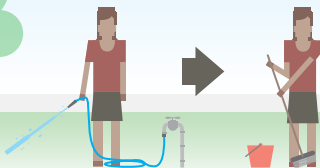
Existe 1 planta de tratamiento, Paso Limón.

¿QUÉ PUEDES HACER?

Infórmate y concientízate sobre el consumo de agua.

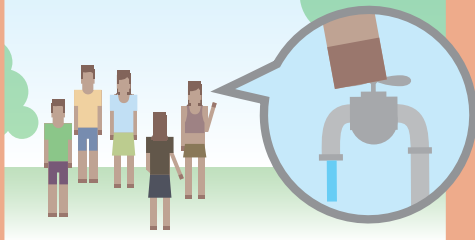
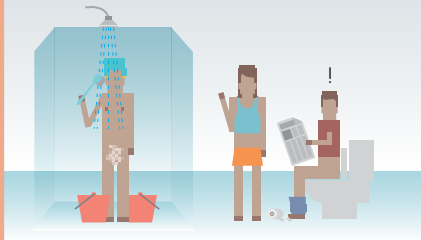
Reconoce la urgente necesidad de conservar, coleccionar y reusar el agua.

Haz el compromiso de cambiar tus hábitos por conductas de ahorro.



Implementa métodos de conservación del agua en tu casa, negocio u oficina.

Habla con tus familiares, vecinos y amigos sobre la necesidad urgente de conservar el agua.

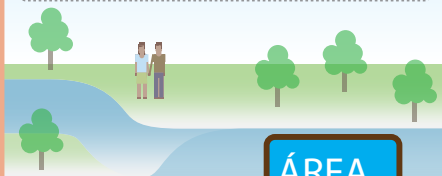


Exige a tus representantes de gobierno para que el agua limpia y segura sea una prioridad, y garantice una distribución equitativa de este recurso para toda la población.

Exige también que nuestros ríos y depósitos de agua estén protegidos y restaurados, y que todas las aguas residuales sean tratadas.



Participa en la toma de decisiones para una mejor gestión del agua en tu ciudad.



ÁREA
PROTEGIDA